

VAKUUM-TOILETTEN SYSTEM

Das Vakuum-Toilettensystem ist ein hygienischer Toilettentyp; der für den Gebrauch in Eisenbahnen, Flugzeugen und Schiffen geeignet ist und mit Vakuum sowie Druck funktioniert. Mit dem effizientem Gebrauch von Wasser ist es ausserdem in der Lage eine Selbstreinigung durchzuführen. Desweiteren hat es ein Fäkaliendepot, dass Umweltverschmutzungen im großen Maße verhindert.

Das Vakuum-Toilettensystem benötigt Druckluft, 24V DC Energie und Wasser. Diese sind in jedem Verkehrsmittel, für das dieses System anwendbar ist, vorhanden.

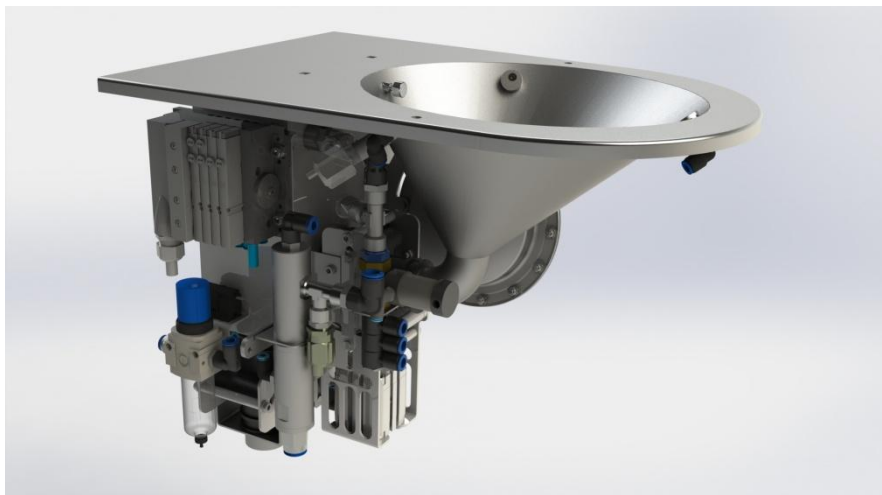
Das System besteht aus der Verbindung des pneumatischem, hydraulischem und elektronischem Systems.

Während der Spühlvorgang bei einer normalen Toilette etwa 10 Lt verbraucht, ist der Verbrauch bei einer Vakuum-Toilette nur 0.5 Lt.

Die verwendete Metallausrüstung wird aus hygienischen Gründen aus AISI 316 rostfreiem Qualitätsstahl hergestellt.

Hauptvorteile;

- Geringer Wasserverbrauch
- Gesundheits- und Umweltfreundlich
- Originelles Design
- Islam-gerechtes Bidetsystem
- Vermeidung von Importen durch das einzige Inlandserzeugnis in diesem Bereich
- Einfache Beschaffung der Ersatzteile





Technische Daten:

Luftdruck	5-10 bar
Wasserdruck	0.1-1.5 bar
Wasserstrahlen	3
Vakuum	~0.6 bar
Max. Druck	~1.5 bar
Luftverbrauch	~20 liter / Zyklus
Wasserverbrauch	0.25 bis 0.5 liter / Zyklus
Gewicht	~21 kg
Abmessungen	531x459x367
Anschlüsse	Wasser: Ø 8mm Rohrverbindung Luft: Ø10mm Rohrverbindung Wasserabgang: Ø41mm
Spannungsversorg.	16.8-32V DC
Elektrische Leistung	~20W (~5W Stand-by)
Temperatur	-20°C / +60°C
Betriebstemperatur	2°C / +60°C
Ventile	Flexibel
Körper, Sitz, Deckel	Antiseptisches Material
Kontrollsystem	Toilet Controller + Ventilinsel (Verteilerblock)
Zwischentank	AISI 316 säureresistentes Edelstahl
Toilettenschüssel	AISI 316 säureresistentes Edelstahl
Montage	M6x15 Verbindungsbolzen

alnal
railway systems