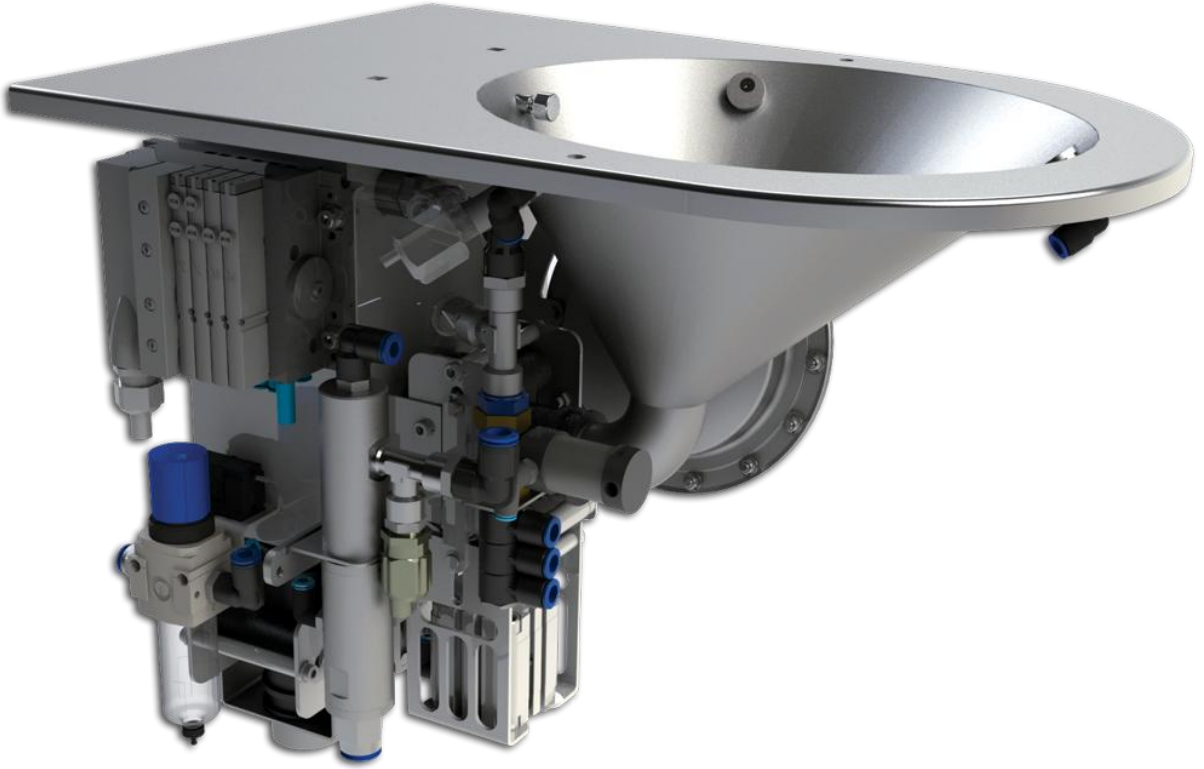


VAKUMLU TUVALET SİSTEMİ



Vakum tuvalet sistemi, demiryolu, havayolu, denizyolu ve karayolu sektöründe kullanıma uygun, vakum ve basınç sistemiyle çalışan, önemli ölçüde su tasarrufu sağlayan, bünyesinde bulunan depoda atıkları toplayıp çevre kirliliğini önemli ölçüde önleyen, alaturka ve alafranga modelleri bulunan bir hijyenik tuvalet tipidir.

Vakum tuvalet sisteminin kurulumu için kurulum yapılacak araçta olması gereken özellikler;

- Basınçlı hava (4-6 bar)
- Enerji (24 VDC)
- Basınçlı su (0.1 – 1.5 bar)

Sadece yukarıda belirtilen üç ana unsurun sağlanması halinde vakumlu tuvalet sisteminin araca kurulumu gerçekleştirilebilmektedir.

Vakumlu tuvalet sistemi elektropnömatik bir sistemdir dolayısı ile çevirim süresi kısa ve güvenli bir sistemdir.

Normal tuvalet sisteminde tek kullanım karşılığı ortalama 10 lt olan su sarfiyatı olurken firmamızın ürünü olan Alnal Vakumlu Tuvalet sisteminde ise tuvalet çanağının temizliği dâhil yaklaşık 0.5 lt su sarfiyatı olmaktadır. Böylece Alnal Vakumlu Tuvalet sistemi hem su tasarrufu sağlamış hem de doğamızı korumuş olmaktadır.

Alnal Vakumlu Tuvalet sisteminde kullanılan tüm metal ekipmanlar hijyen gereği AISI 316 kalite paslanmaz çelik malzemeden imal edilmiştir.

Başlıca Avantajları

- Düşük su tüketimi
- İnsan sağlığına ve çevre kirliliğine duyarlı olması
- Projenin özgün tasarım olması
- Taharet sistemi ile İslami kurallara uygunluğu
- Ülkemizde tek yerli üretim olup ithalatın önüne geçilmesi
- Kolay yedek parça tedarik edilebilirliği



Teknik Özellikler

- Hava Basıncı 4 – 6 bar
- Su Basıncı 0.1- 1.5 bar
- Kullanılan Su Jeti Sayısı 3
- Vakum ~0.6 bar
- Max. Basınç ~1.5 bar
- Hava Tüketimi ~20 litre / devir
- Su Sarfiyatı 0.25 to 0.5 litre / devir
- Ağırlık ~21 kg
- Boyutlar 531x459x367
- Bağlantı Su :Ø 8mm Boru Bağlantı
- Hava: Ø10mm Boru Bağlantı
- Su Çıkışı :Ø41mm
- Elektrik Güç Ünitesi 16.8-32V DC
- Elektrik Gücü ~20W (~5W bekleme)
- Depolama Sıcaklığı -20°C / +60°C
- Çalışma Sıcaklığı 2°C / +60°C
- Gövde, Oturak, Kapak Antiseptik Malzeme
- Ara Tank AISI 316 Paslanmaz Çelik
- Tuvalet Çanağı AISI 316 Paslanmaz Çelik
- Montaj Bağlantı Cıvataları M6x15